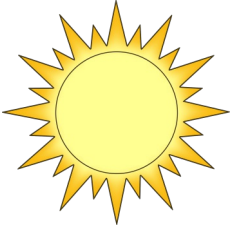


# Experiment



## Phase 1:

- Stelle eine leere Plastikflasche für ca. 1 Stunde in Sonne.
- Der Verschluss muss ab.

## Phase 2:

- Verschieße die Plastikflasche fest..
- Schnell ab in die Gefriertruhe (Kühlschrank).
- Mindestens **3 Stunden** warten.
- Flasche aus der Truhe nehmen und wenn möglich ein Foto machen. Veränderung notieren.
- Flasche wieder in die Truhe.
- Am nächsten Tag wieder entnehmen und wenn möglich ein Foto machen. Veränderung notieren.



## Phase 3:

Die Flasche aus Gefriertruhe wieder langsam „auftauen“ lassen.

## Protokoll:

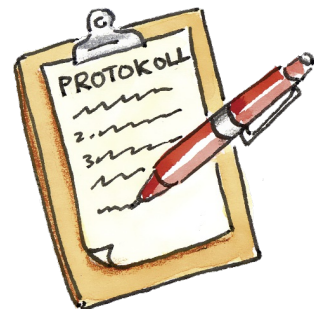
Was war mit der Luft in Flasche durch die Sonne?

Was passierte in der Gefriertruhe?

Gab es einen Unterschied zwischen 3 Stunden und dem nächsten Tag?

Wie wirkt Kälte/Wärme auf die Luft in der Flasche?

Welche Beobachtungen hast Du sonst noch gemacht?

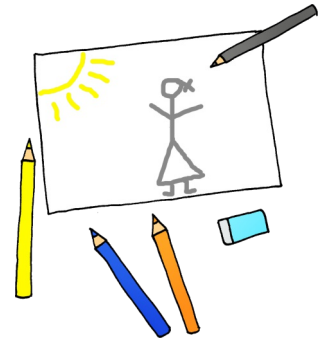


Stichwörter für deinen Text:

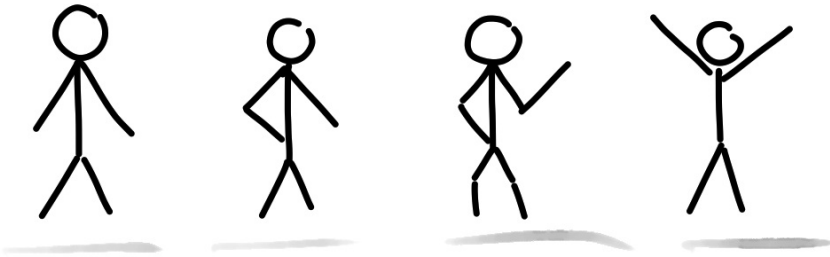


warm/kalt, sich ausdehnen/zusammenziehen, mehr/weniger Platz brauchen

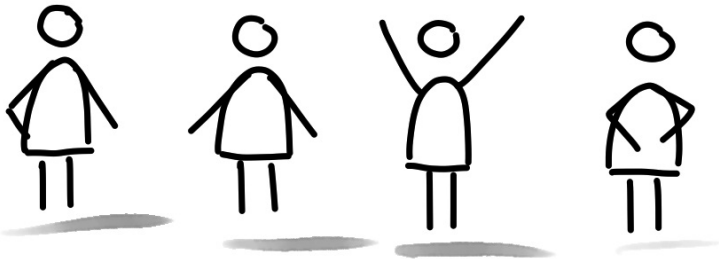
# Zeichenübung



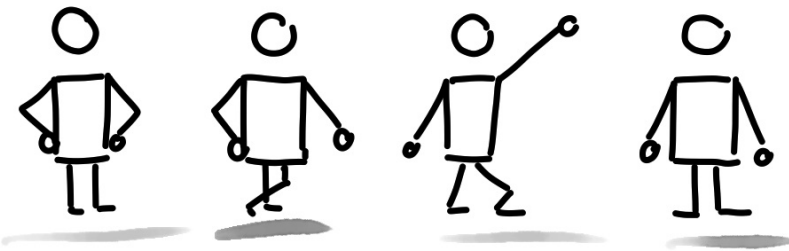
Strich



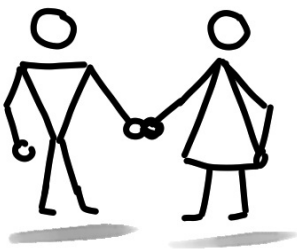
oben rund, unten eckig



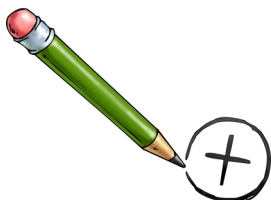
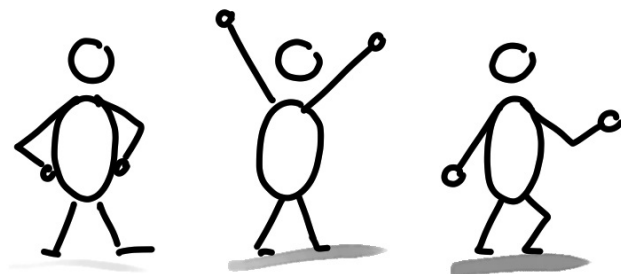
Rechteck  
(Hände, Füße müssen nicht sein)



Dreieck  
(Hände, Füße müssen nicht sein)



oval  
(Hände, Füße müssen nicht sein)



kleiner Tipp: Arme immer oben an den Ecken oder fast am obersten Punkte von Körper ansetzen.